

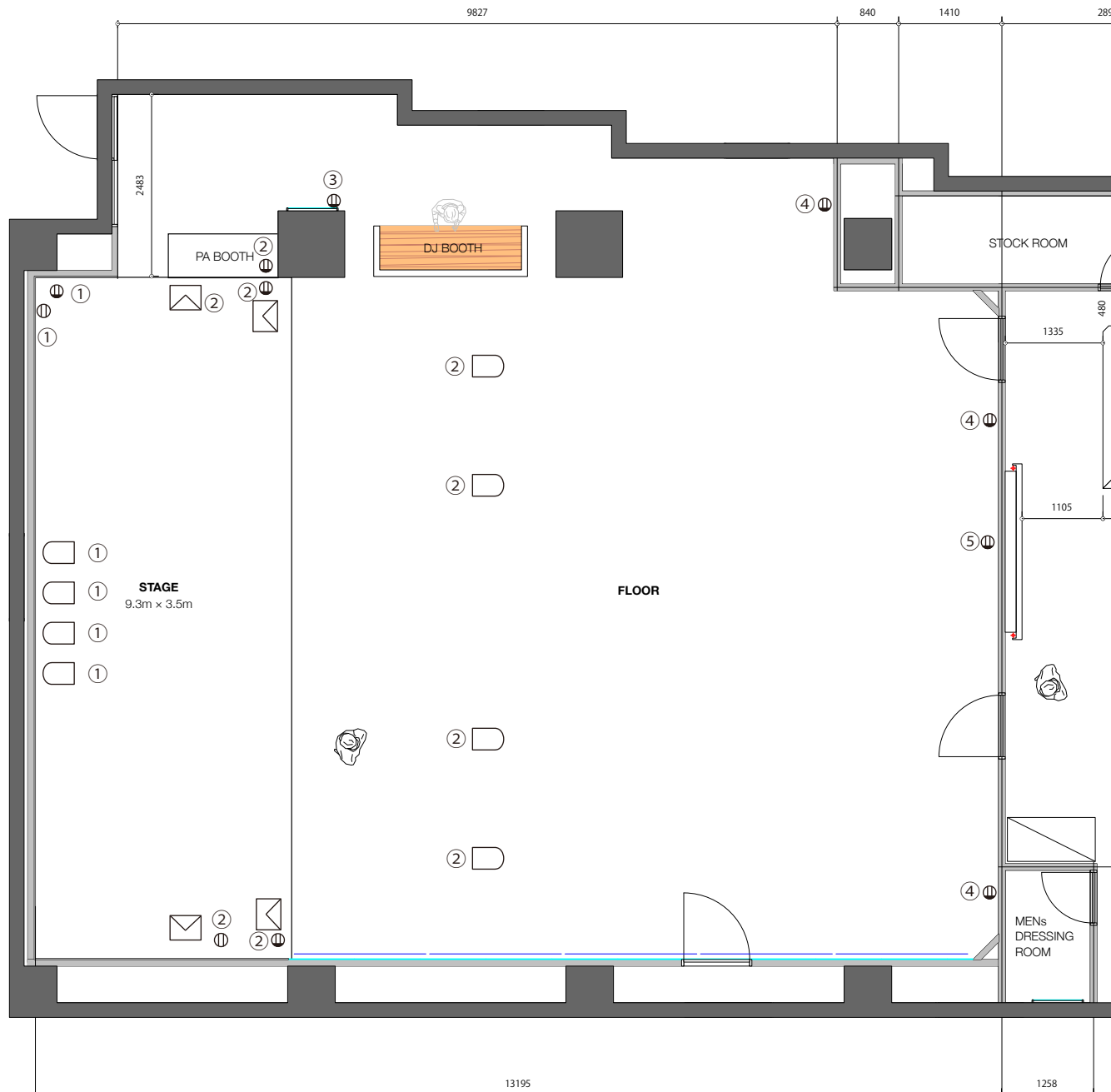
①ブレーカー名札: イベントコンセント上

③ブレーカー名札: 通常コンセント

⑤ブレーカー名札: 投影器コンセント

②ブレーカー名札: イベントコンセント下

④ブレーカー名札: スタジオコンセント



スタジオ既存機材使用電力

- ①イベントコンセント上
 - E-Lite E-PAR56LED mk2 ステージ上パーライト: 4 台
93W×4 台=372W 使用
 - ②イベントコンセント下
 - E-Lite E-PAR56LED mk2 ステージ上パーライト: 4 台
93W×4 台=372W 使用
 - Electro-Voice ETX-12P 下手下段、上手スピーカー: 3 台
160W×3 台=480W 使用
 - Electro-Voice ZLX-12P 下手上段、ステージ上下モニタースピーカー: 3 台
80W×3 台=320W 使用
 - ALLEN&HEATH QU-16 音響ミキサー: 1 台
82W×1 台=82W 使用
 - CODE A-48 照明コントローラー: 1 台
8W×1 台=8W 使用
 - AudioTechnica ATW-R3100bj ワイヤレスマイク: 4 台
5W×4 台=20W 使用
 - DBX DriveRackPA+ スピーカープロセッサー: 1 台
22W×1 台=22W 使用
 - TASCAM CD-500 CD プレーヤー: 1 台
10W×1 台=10W 使用
 - Stage Evolution DMX スプリッター: 1 台
5W×1 台=5W 使用
- 合計1,239W 使用